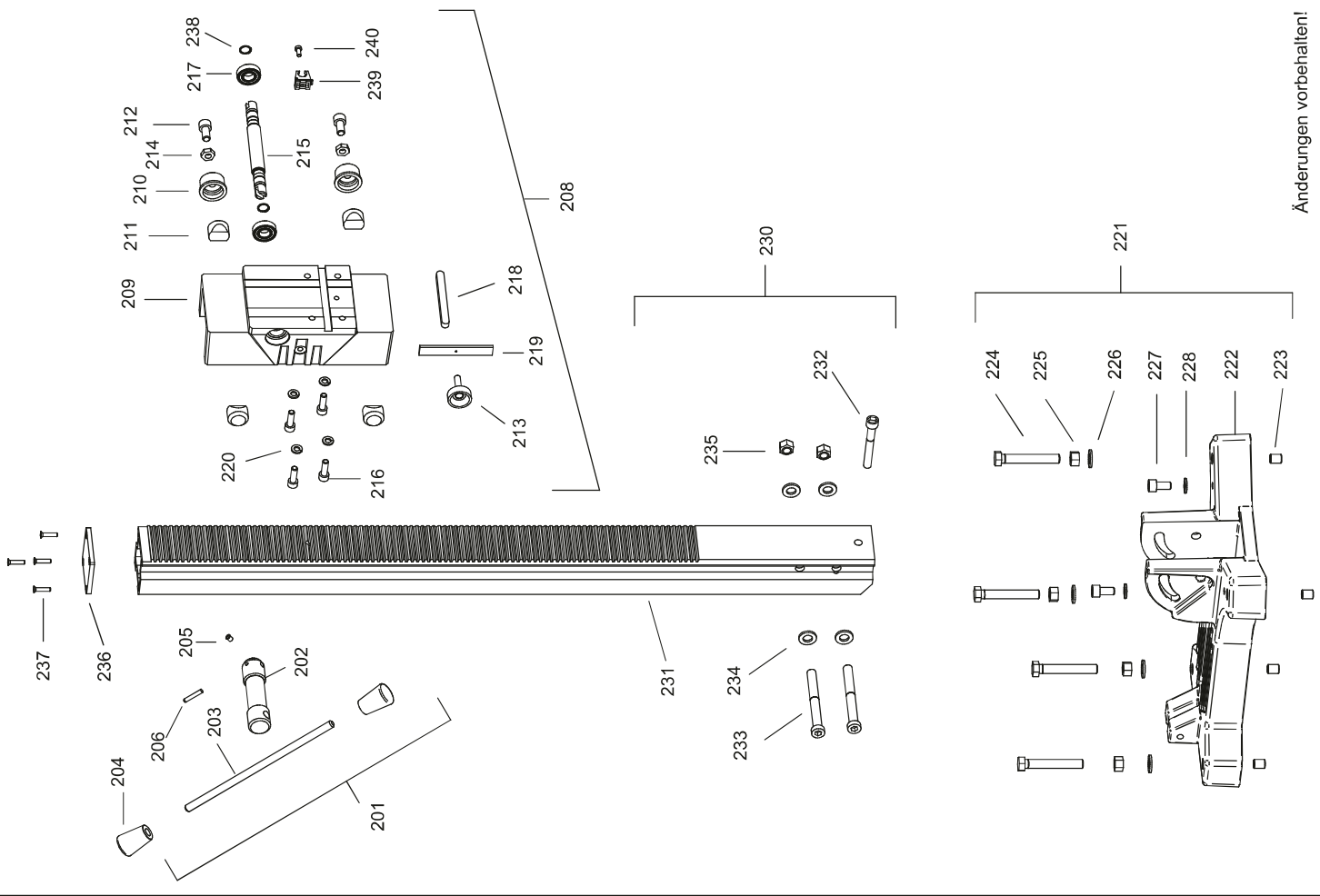
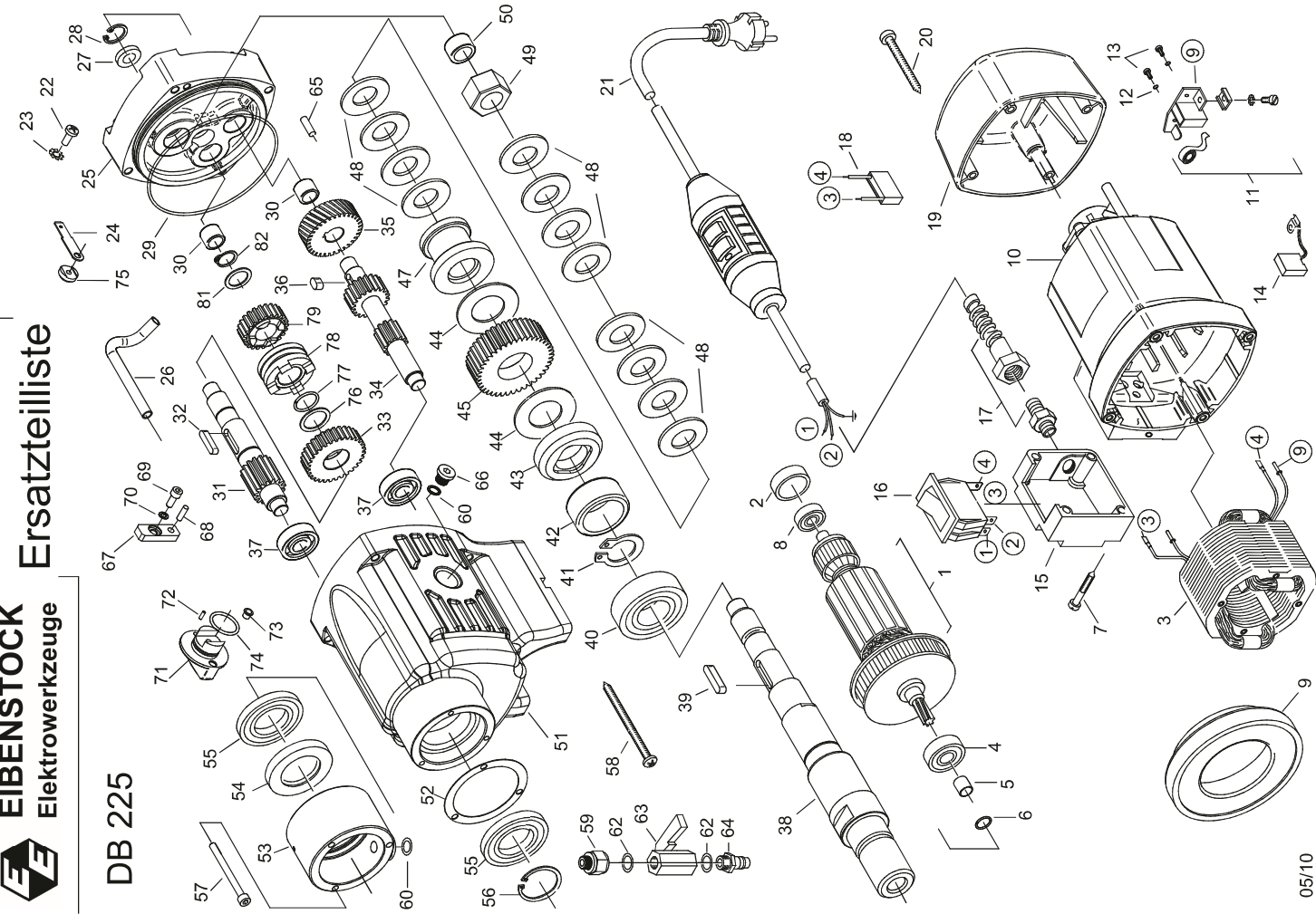




EIBENSTOCK
Elektrowerkzeuge

Ersatzteilliste

DB 225



DB 225 - 230 V

0B351000

Nr.	Bezeichnung	Bestellnr.	Stk	Preis	Nr.	Bezeichnung	Bestellnr.	Stk	Preis
				CHF/Stk.					CHF/Stk.
1	Läufer, kpl.	73531100	1	435.00	61				0.00
2	Lagerkappe	83000031	1	4.00	62	Dichtring 1/4"	83000107	2	1.00
3	Polring, kpl.	73511150	1	200.00	63	Minikugelhahn	83000143	1	22.00
4	Rillenkugellager 6201 RSZ	80410101	1	16.00	64	Anschlußstück, Gardena	83000124	1	9.00
5	Lagerring 12x15x12,5	80420160	1	14.00	65	Steckerbstift 5x16	80200580	1	1.00
6	Seeger-Sprengring SW 12	80200748	1	1.00	66	Verschlußschraube 1/8"	80201406	1	3.00
7	Blechschrabe HC 5,5x38	80201292	4	1.00	67	Schalthebel	73521542	1	20.00
8	Rillenkugellager 6000 2Z	80410021	1	10.00	68	Zylinderstift 5m6x16	80200597	1	1.00
9	Luftleitring	73511141	1	19.00	69	Innensechskantschraube M5x12	80201230	1	1.00
10	Motorgehäuse, grün-RAL 6018	7B351200	1	91.00	70	Sicherungsscheibe S 6	80201362	1	1.00
11	Taschenbürstenhalter, kpl.	80201199	2	13.00	71	Schaltknopf	73521540	1	33.00
12	Federscheibe, gewellt B4	80201385	4	1.00	72	Zylinderstift 4m6x12	80200578	1	1.00
13	Gewindefurchschraube CM4x12	80201180	4	1.00	73	federndes Druckstück	85000157	1	3.00
14	Kohlebürste 6,3x16x20 L82F10,	80700019	2	11.00	74	O-Ring 18,77x1,75	83000081	1	1.00
15	Schalterkasten	73511630	1	12.00	75	Sicherungsmutter M4	73631188	1	6.00
16	Schalter, ETA	80600134	1	58.00	76	Paßscheibe 19x24,5x1	73521494	1	2.00
17	Kabelverschraubung M20x1,5	80600179	1	7.00	77	Seeger-Sprengring SW 19	80200743	1	1.00
18	Entstörkondensator	80500010	1	8.00	78	Schaltrad	73521550	1	109.00
19	Kappe für Motorgehäuse	80900189	1	11.00	79	Zwischenrad 3 mit Lagerhülse	73521470	1	120.00
20	Blechschrabe HC 4,8x45	80201267	4	1.00	80				0.00
21	Anschlußleitung, kpl. mit PRCD	73533262	1	218.00	81	Paßscheibe 16x22x1	80200514	1	1.00
22	Innensechskantschraube M4x8	80201451	1	1.00	82	Sicherungsring 16x1	80201316	1	1.00
23	Zahnscheibe A 4,3	80200752	1	1.00	201	Drehkreuz kpl. (incl. 202-206)	15200100	1	58.00
24	Schutzleiteranschluß	80601189	1	2.00	202	Drehkreuz	796UN740	1	29.00
25	Getriebelagerschild, grau-hammers.	7B351610	1	109.00	203	Hebel Ø 10	796UN746	1	15.00
26	Ölrohr	73511425	1	24.00	204	Kegelknopf	85000193	2	12.00
27	Wellendichtring 15x21x3 KEIV	83000042	1	8.00	205	Federndes Druckstück	85000157	1	3.00
28	Sicherungsring 32x1,2	80201351	1	1.00	206	Zylinderstift 5m6x30	80200627	1	1.00
29	O-Ring 106x2	83000092	1	4.00	208	Maschinenhalter, kpl. (incl. 209-220, 238-240)	79600782	1	508.00
30	Nadelhülse HK 1212	80420130	2	12.00	209	Maschinenhalter	796UN782	1	290.00
31	Zwischenwelle 2	73521500	1	73.00	210	Steller	796DE766	2	10.00
32	Paßfeder 6x6x25	80200616	1	3.00	211	Druckstück	796UN763	4	10.00
33	Zwischenrad 2 mit Lagerhülse	73521480	1	91.00	212	Zylinderschraube M10x18	80201453	2	1.00
34	Zwischenwelle 1	73521510	1	73.00	213	Rändelschraube M8x32	85000189	1	1.00
35	Zwischenrad 1	73511470	1	51.00	214	Sechskantmutter M10	80201039	2	1.00
36	Paßfeder 5x5x12	80200601	1	1.00	215	Ritzelwelle	7300W730	1	91.00
37	Rillenkugellager 6001 2Z	80410031	2	11.00	216	Zylinderschraube M8x25	80201145	4	1.00
38	Arbeitsspindel	73511420	1	164.00	217	Rillenkugellager 6002 2RS	80410037	2	10.00
39	Paßfeder 6x6x28	80200614	1	3.00	218	Paßfeder 10x8x100	80200613	1	5.00
40	Rillenkugellager 6006 2RS	80410071	1	22.00	219	Flachklemmstück	796UN778	1	8.00
41	Sicherungsring 30x1,5	80201330	1	1.00	220	Federring A 8	80201309	4	1.00
42	Nadellager NKS 30	80420156	1	58.00	221	Fuß kpl. (incl. 222-228)	79600860	1	435.00
43	Stützscheibe	73531425	1	31.00	222	Fuß (Platzsparfuß BST 300)	796UN860	1	363.00
44	Bremsscheibe	85000076	2	4.00	223	Helicoil-Gewindeeinsatz M12x24	85000163	4	10.00
45	Spindelrad mit Lagerhülse	73511430	1	109.00	224	Sechskantschraube M12x80	80201118	4	2.00
46				0.00	225	Sechskantmutter M12	80201014	4	1.00
47	Druckhülse	73511423	1	58.00	226	U-Scheibe Ø 13	80201381	4	1.00
48	Tellerfeder 40x20,4x2,5	80200721	12	7.00	227	Zylinderschraube M10x20	80201146	2	1.00
49	Sechskantmutter M20x1,5	73511429	1	4.00	228	U-Scheibe Ø 10,5	80201380	2	1.00
50	Nadelhülse HK 1512	80420143	1	12.00	230	Säule, kpl. (incl. 231-237)	79600769	1	580.00
51	Getriebegehäuse, grau-hammers.	7B351400	1	182.00	231	Säule	796UN769	1	543.00
52	Dichtung	83000099	1	2.00	232	Zylinderschraube M10x75	80201139	1	2.00
53	Anschlußring, grau-hammerschl.	7B351410	1	24.00	233	Zylinderschraube M12x110	80201188	2	3.00
54	Wellendichtring 40x52x7	83000073	1	35.00	234	U-Scheibe Ø 13	80201388	4	1.00
55	Wellendichtring 40x55x7	83000074	2	35.00	235	Sechskantmutter M12	80201036	2	1.00
56	Sicherungsring J 52	80201392	1	2.00	236	Säulenabdeckung	796UN920	1	14.00
57	Innensechskantschraube M5x55	80201211	3	2.00	237	Gewinde-Schneidschr. M5x20	80201168	4	2.00
58	Blechschrabe HC 5,5x80	80201227	4	3.00	238	Sicherungsring 14x1	80201318	2	1.00
59	Reduziernippel 1/4"i - 1/8"a	85000149	1	6.00	239	Klemmschelle	80600178	1	3.00
60	Dichtring 1/8"	83000106	2	1.00	240	Zylinderschraube M5x12	80201230	1	1.00